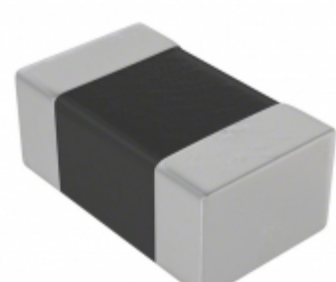


## CGJ4C2C0G1H222J060AA



**Part Number:** [CGJ4C2C0G1H222J060AA](#)

**Výrobce:** [TDK Corporation](#)

**Popis:** CAP CER 2200PF 50V C0G 0805

**Datový list:** [PDF CGJ Series, High Reliability Gen Appl & Mid Voltage Series, High Reliability Gen Appl](#)  
[PDF CGJ4C2C0G1H222J060AA Character Sheet](#)

**RoHS Status:** Bez olova / V souladu RoHS

**Ship From:** Hong Kong

**Shipment Way:** DHL/Fedex/TNT/UPS/EMS

Obrázky jsou pouze orientační.  
Podrobné informace o produktu naleznete v části Technické údaje produktu.  
**Koupit CGJ4C2C0G1H222J060AA s důvěrou od Component-World.HK, 1 rok záruka**

[Request For Quotation](#)

### PARAMETR PRODUKTU

|                                   |  |   |   |
|-----------------------------------|--|---|---|
| <b>Part Number</b>                | CGJ4C2C0G1H222J060AA   | <b>Výrobce</b>                            | <a href="#">TDK Corporation</a>   |
| <b>Popis</b>                      | CAP CER 2200PF 50V C0G 0805                                  | <b>Stav volného vedení / RoHS</b>         | Bez olova / V souladu RoHS  |
| <b>Dostupné množství</b>          | 568009 pcs   | <b>Datový list</b>                        | <a href="#">CGJ Series, High Reliability Gen Appl &amp; Mid Voltage Series, High Reliability Gen Appl</a><br><a href="#">CGJ4C2C0G1H222J060AA Character Sheet</a> |
| <b>Kategorie</b>                  | <a href="#">Kondenzátory</a>                                 | <b>Napětí - Jmenovitá</b>                 | 50V   |
| <b>Tolerance</b>                  | ±5%  | <b>Tloušťka (Max)</b>                     | 0.028" (0.70mm)   |
| <b>teplotní koeficient</b>        | C0G, NP0   | <b>Velikost / Rozměry</b>                 | 0.079" L x 0.049" W (2.00mm x 1.25mm)   |
| <b>Série</b>                      | CGJ  | <b>hodnocení</b>                          | COTS  |
| <b>Obal</b>                       | Cut Tape (CT)  | <b>Paket / krabice</b>                    | 0805 (2012 Metric)  |
| <b>Ostatní jména</b>              | 445-8151-1   | <b>Provozní teplota</b>                   | -55°C ~ 125°C   |
| <b>Typ montáže</b>                | Surface Mount, MLCC  | <b>Úroveň citlivosti na vlhkost (MSL)</b> | 1 (Unlimited)   |
| <b>Lead Style</b>                 | -  | <b>Rozestup vývodů</b>                    | -   |
| <b>Stav volného vedení / RoHS</b> | Lead free / RoHS Compliant                                   | <b>Výška - Sedící (Max)</b>               | -   |
| <b>Funkce</b>                     | -  | <b>Poruchovost</b>                        | -   |
| <b>Detailní popis</b>             | 2200pF ±5% 50V Ceramic Capacitor C0G, NP0 0805 (2012 Metric) | <b>kapacitní</b>                          | 2200pF  |
| <b>Aplikace</b>                   | High Reliability   |   |   |

Component-World.com je spolehlivý distributor elektronických součástek. Specializujeme se na všechny elektronické komponenty řady TDK Corporation. Máme 568009 kusy TDK Corporation CGJ4C2C0G1H222J060AA na skladě dostupných. Vyžádejte si citát z distributora součástí elektroniky na Component-World.com, náš prodejní tým vás bude kontaktovat do 24 hodin.

RFQ Email: [info@Components-World.com](mailto:info@Components-World.com)

### SOUVISEJÍCÍ PRODUKTY

|  |  |   |                       |
|--|--|---|-----------------------|
|  | <b>Část#:</b> <a href="#">CGJ4C2C0G1H331J060AA</a><br><b>Popis:</b> CAP CER 330PF 50V C0G 0805   | <b>Výrobci:</b> <a href="#">TDK Corporation</a> | <a href="#">Dotaz</a> |
|  | <b>Část#:</b> <a href="#">CGJ4C2C0G1H102J060AA</a><br><b>Popis:</b> CAP CER 1000PF 50V C0G 0805  | <b>Výrobci:</b> <a href="#">TDK Corporation</a> | <a href="#">Dotaz</a> |
|  | <b>Část#:</b> <a href="#">CGJ4C2C0G1H182J060AA</a><br><b>Popis:</b> CAP CER 1800PF 50V C0G 0805  | <b>Výrobci:</b> <a href="#">TDK Corporation</a> | <a href="#">Dotaz</a> |
|  | <b>Část#:</b> <a href="#">CGJ4C2C0G1H332J060AA</a><br><b>Popis:</b> CAP CER 3300PF 50V C0G 0805  | <b>Výrobci:</b> <a href="#">TDK Corporation</a> | <a href="#">Dotaz</a> |
|  | <b>Část#:</b> <a href="#">CGJ4C2C0G1H471J060AA</a><br><b>Popis:</b> CAP CER 470PF 50V C0G 0805   | <b>Výrobci:</b> <a href="#">TDK Corporation</a> | <a href="#">Dotaz</a> |
|  | <b>Část#:</b> <a href="#">CGJ4C2C0G1H152J060AA</a><br><b>Popis:</b> CAP CER 1500PF 50V C0G 0805  | <b>Výrobci:</b> <a href="#">TDK Corporation</a> | <a href="#">Dotaz</a> |
|  | <b>Část#:</b> <a href="#">CGJ4C2C0G1H271J060AA</a><br><b>Popis:</b> CAP CER 270PF 50V C0G 0805   | <b>Výrobci:</b> <a href="#">TDK Corporation</a> | <a href="#">Dotaz</a> |
|  | <b>Část#:</b> <a href="#">CGJ4C2C0G1H151J060AA</a><br><b>Popis:</b> CAP CER 150PF 50V C0G 0805   | <b>Výrobci:</b> <a href="#">TDK Corporation</a> | <a href="#">Dotaz</a> |
|  | <b>Část#:</b> <a href="#">CGJ4C2C0G1H221J060AA</a><br><b>Popis:</b> CAP CER 220PF 50V C0G 0805   | <b>Výrobci:</b> <a href="#">TDK Corporation</a> | <a href="#">Dotaz</a> |
|  | <b>Část#:</b> <a href="#">CGJ4C2C0G1H392J060AA</a><br><b>Popis:</b> CAP CER 3900PF 50V C0G 0805  | <b>Výrobci:</b> <a href="#">TDK Corporation</a> | <a href="#">Dotaz</a> |
|  | <b>Část#:</b> <a href="#">CGJ4C2C0G1H391J060AA</a><br><b>Popis:</b> CAP CER 390PF 50V C0G 0805   | <b>Výrobci:</b> <a href="#">TDK Corporation</a> | <a href="#">Dotaz</a> |
|  | <b>Část#:</b> <a href="#">CGJ4C2C0G1H103J060AA</a><br><b>Popis:</b> CAP CER 10000PF 50V C0G 0805 | <b>Výrobci:</b> <a href="#">TDK Corporation</a> | <a href="#">Dotaz</a> |
|  | <b>Část#:</b> <a href="#">CGJ4C2C0G1H121J060AA</a><br><b>Popis:</b> CAP CER 120PF 50V C0G 0805   | <b>Výrobci:</b> <a href="#">TDK Corporation</a> | <a href="#">Dotaz</a> |
|  | <b>Část#:</b> <a href="#">CGJ4C2C0G1H101J060AA</a><br><b>Popis:</b> CAP CER 100PF 50V C0G 0805   | <b>Výrobci:</b> <a href="#">TDK Corporation</a> | <a href="#">Dotaz</a> |
|  | <b>Část#:</b> <a href="#">CGJ4C2C0G1H122J060AA</a><br><b>Popis:</b> CAP CER 1200PF 50V C0G 0805  | <b>Výrobci:</b> <a href="#">TDK Corporation</a> | <a href="#">Dotaz</a> |
|  | <b>Část#:</b> <a href="#">CGJ4C2C0G1H181J060AA</a><br><b>Popis:</b> CAP CER 180PF 50V C0G 0805   | <b>Výrobci:</b> <a href="#">TDK Corporation</a> | <a href="#">Dotaz</a> |
|  | <b>Část#:</b> <a href="#">CGJ4C2C0G1H561J060AA</a><br><b>Popis:</b> CAP CER 560PF 50V C0G 0805   | <b>Výrobci:</b> <a href="#">TDK Corporation</a> | <a href="#">Dotaz</a> |
|  | <b>Část#:</b> <a href="#">CGJ4C2C0G1H562J060AA</a><br><b>Popis:</b> CAP CER 5600PF 50V C0G 0805  | <b>Výrobci:</b> <a href="#">TDK Corporation</a> | <a href="#">Dotaz</a> |
|  | <b>Část#:</b> <a href="#">CGJ4C2C0G1H472J060AA</a><br><b>Popis:</b> CAP CER 4700PF 50V C0G 0805  | <b>Výrobci:</b> <a href="#">TDK Corporation</a> | <a href="#">Dotaz</a> |
|  | <b>Část#:</b> <a href="#">CGJ4C2C0G1H272J060AA</a><br><b>Popis:</b> CAP CER 2700PF 50V C0G 0805  | <b>Výrobci:</b> <a href="#">TDK Corporation</a> | <a href="#">Dotaz</a> |

### Související klíčová slova pro CGJ4C2C0G1H222J060AA

|  |                                  |                                |                              |
|--|----------------------------------|--------------------------------|------------------------------|
| TDK Corporation CGJ4C2C0G1H222J060AA.    | CGJ4C2C0G1H222J060AA distributor | CGJ4C2C0G1H222J060AA dodavatel | CGJ4C2C0G1H222J060AA Cena    |
| CGJ4C2C0G1H222J060AA Stáhnout datasheet. | CGJ4C2C0G1H222J060AA Datasheet.  | CGJ4C2C0G1H222J060AA Stock.    | koupit CGJ4C2C0G1H222J060AA. |
| TDK Corporation CGJ4C2C0G1H222J060AA.    |                                  |                                |                              |